

รายงานผลการดำเนินงานบริหารและพัฒนาทรัพยากรบุคคล ประจำปีงบประมาณ พ.ศ. 2568

เทศบาลตำบลท่าพระ อำเภอเมืองขอนแก่น จังหวัดขอนแก่น

ส่วนที่ 1 ผลการดำเนินงานโครงการตามยุทธศาสตร์

ยุทธศาสตร์ที่ 1 ยุทธศาสตร์ด้านการบริหารทรัพยากรบุคคล

ประเด็นที่ 1 การบริหารทรัพยากรบุคคล

เป้าประสงค์ กระบวนการบริหารทรัพยากรบุคคลที่มีประสิทธิภาพ

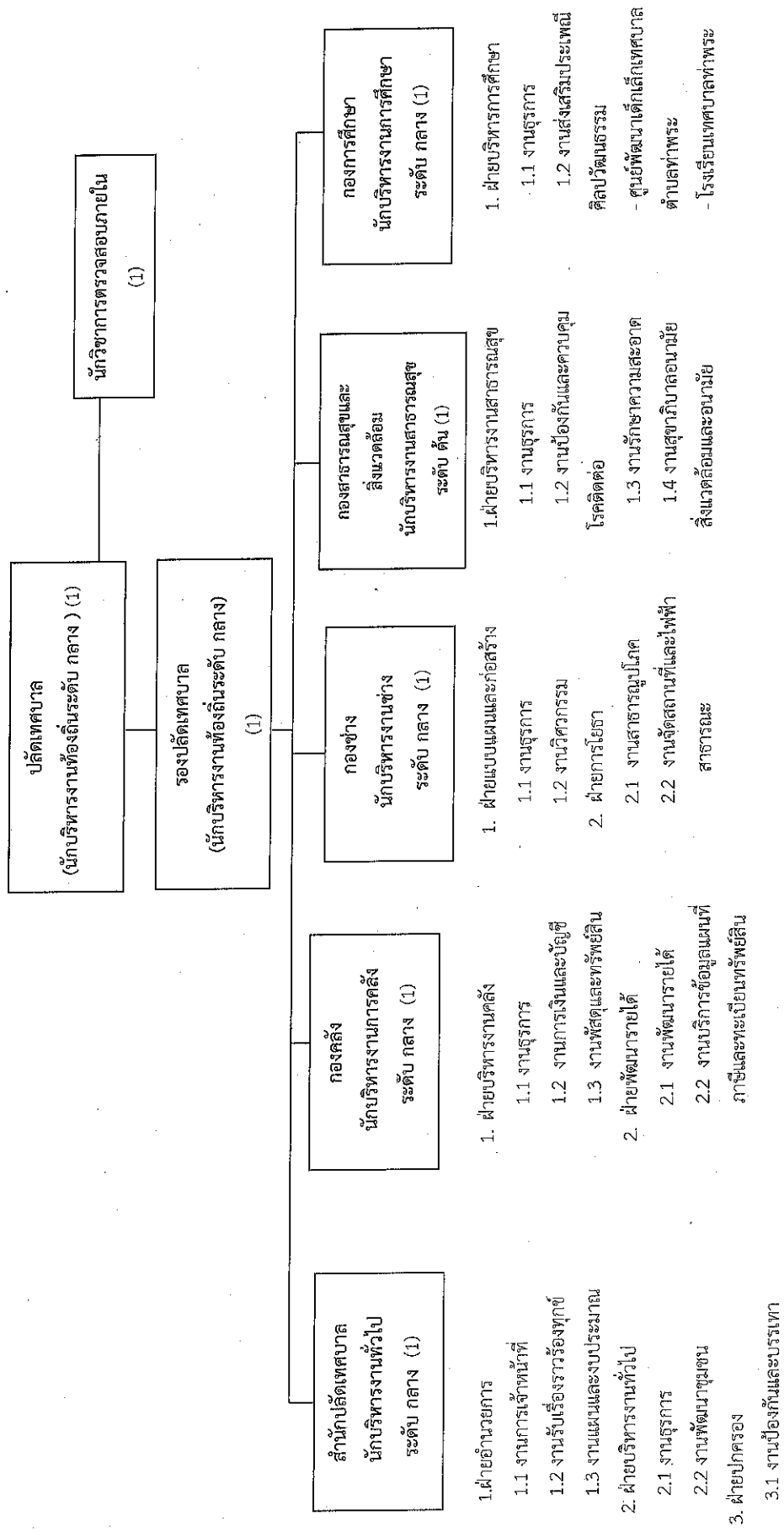
ตัวชี้วัด การบริหารกำลังคนคุณภาพตามสายงานให้สอดคล้องกับโครงสร้างองค์กร

ที่	รายการ/กิจกรรม	ความก้าวหน้า (ร้อยละ) แผน/ผล	ผลการดำเนินงาน	ระยะเวลาในการดำเนินงาน		งบประมาณที่ได้รับจัดสรร (บาท)	เบิกจ่าย	คงเหลือ	หน่วยดำเนินการ	หมายเหตุ
				เริ่มต้น	สิ้นสุด					
1	การจัดทำแผนอัตราค่าจ้าง 3 ปี ประจำปีงบประมาณ พ.ศ. 2567 - 2569 ของเทศบาลตำบลท่าพระ	100(100)	ดำเนินการจัดทำแผนอัตราค่าจ้าง 3 ปี ประจำปีงบประมาณ พ.ศ. 2567 - 2569 ของเทศบาลตำบลท่าพระให้เหมาะสม	1 ต.ค. 2567	30 ก.ย. 2568	ไม่ใช้งบประมาณ	-	-	-	

รายงานผลการดำเนินงานบริหารและพัฒนาทรัพยากรบุคคล ประจำปีงบประมาณ พ.ศ. 2568  
เทศบาลตำบลท่าพระ อำเภอเมืองขอนแก่น จังหวัดขอนแก่น

ยุทธศาสตร์ที่ 2 ยุทธศาสตร์ด้านการพัฒนาทรัพยากรบุคคล  
ประเด็นที่ 1 มุ่งพัฒนาสมรรถนะของบุคลากรให้มีมาตรฐานทางวิชาการ  
เป้าประสงค์ บุคลากรทุกระดับมีประสิทธิภาพในการขับเคลื่อนนโยบายขององค์กร  
ตัวชี้วัด การพัฒนาบุคลากรทุกระดับให้มีสมรรถนะในการปฏิบัติงานได้อย่างมีประสิทธิภาพ

ที่	รายการ/กิจกรรม	ความก้าวหน้า (ร้อยละ) แผน/ผล	ผลการดำเนินงาน	ระยะเวลาในการดำเนินงาน		งบประมาณที่ได้รับจัดสรร (บาท)	เบิกจ่าย	คงเหลือ	หน่วยดำเนินการ	หมายเหตุ
				เริ่มต้น	สิ้นสุด					
1	การจัดทำแผนพัฒนาบุคลากร 3 ปี ของเทศบาลตำบลท่าพระ ประจำปีงบประมาณ พ.ศ. 2567 - 2569	100/(100)	ดำเนินการจัดทำแผนพัฒนาบุคลากร 3 ปี ของเทศบาลตำบลท่าพระ ประจำปีงบประมาณ พ.ศ. 2567 - 2569	1 ต.ค. 2567	30 ก.ย. 2568	ไม่ใช้งบประมาณ	-	-	-	-
2	โครงการฝึกอบรมเพิ่มศักยภาพ และพัฒนาบุคลากรในการปฏิบัติงาน ของเจ้าหน้าที่ท้องถิ่น และบุคลากรทางการศึกษา ประจำปีงบประมาณ พ.ศ. 2568	100/(100)	ดำเนินการฝึกอบรมเพิ่มพัฒนาบุคลากร 3 ปี ของเทศบาลตำบลท่าพระ ประจำปีงบประมาณ พ.ศ. 2567 - 2569	1 ต.ค. 2567	5 ก.ย. 2568	24,500	19,420	5,080	สำนักปลัดเทศบาล	-
3	โครงการฝึกอบรมหลักสูตรตามสายงาน ของข้าราชการหรือพนักงานส่วนท้องถิ่น หลักสูตรนี้กับบริหารงานช่าง	100/(100)	โครงการฝึกอบรมหลักสูตรตามสายงาน ของข้าราชการหรือพนักงานส่วนท้องถิ่น หลักสูตรนี้กับบริหารงานช่าง (อำนวยการท้องถิ่นระดับต้น) รุ่นที่ 86	16 ส.ค. 2568	5 ก.ย. 2568	40,000	34,000	6,000	กองช่าง	-



ข้อมูลสถิติต่อรายการจ้างแนบตามประเภท

สำนัก/กอง	ปลัดเทศบาล	รองปลัดเทศบาล	หน่วยตรวจสอบภายใน	สำนักปลัดเทศบาล	กองคลัง	กองช่าง	กองสาธารณสุข	กองการศึกษา	ศูนย์เด็กเล็ก เทศบาลตำบลท่าพระ	โรงเรียนเทศบาลท่าพระ	รวม
มีนครอง (กรอบมีเงิน)	1	1	1	24	12	10	12	5	6	17	89
ว่าง (กรอบมีเงิน)	-	-	-	2	2	1	-	1	1	-	7
รวม	1	1	1	26	14	11	12	6	7	17	96

ข้อมูล ณ วันที่ 30 กันยายน 2568

ส่วนราชการ	งาน	จำนวนพนักงานสังกัดเทศบาลตำบลท่าพระ				รวม	หมายเหตุ
		พนักงานเทศบาล	ลูกจ้างประจำ	พนักงานจ้างตามภารกิจ	พนักงานจ้างทั่วไป		
เทศบาลตำบลท่าพระ	ปลัดเทศบาล	1	-	-	-	1	
	รองปลัดเทศบาล	1	-	-	-	1	
หน่วยตรวจสอบภายใน	หน่วยตรวจสอบภายใน	1	-	-	-	1	
	หัวหน้าสำนักปลัดเทศบาล	1	-	-	-	1	
สำนักปลัดเทศบาล	ฝ่ายอำนวยการ	1	-	-	-	1	
	งานการเจ้าหน้าที่	1	-	-	-	1	
	งานรับเรื่องราวร้องทุกข์	1	-	-	-	1	
	งานแผนและงบประมาณ	1	-	-	-	1	
	ฝ่ายบริหารงานทั่วไป	1	-	-	-	1	
	งานธุรการ	1	1	3	-	5	
	งานพัฒนาชุมชน	1	-	-	-	1	
	ฝ่ายปกครอง	1	-	-	-	1	
	งานป้องกันและบรรเทาสาธารณภัย	1	-	5	4	10	
	งานทะเบียนราษฎร	1	-	1	-	2	

ส่วนราชการ	งาน	จำนวนพนักงานสังกัดเทศบาลตำบลท่าพระ				รวม	หมายเหตุ	
		พนักงานเทศบาล	ลูกจ้างประจำ	พนักงานจ้างตามภารกิจ	พนักงานจ้างทั่วไป			
กองคลัง	ผู้อำนวยการกองคลัง	1	-	-	-	1		
	ฝ่ายบริหารงานคลัง	1	-	-	-	1		
	งานธุรการ	1	-	-	-	1		
	งานการเงินและบัญชี	2	-	-	1	3		
	งานพัสดุและทรัพย์สิน	2	-	1	-	3		
	ฝ่ายพัฒนารายได้	1	-	-	-	1		
	งานพัฒนารายได้	2	-	1	-	3		
	งานบริการข้อมูลแผนที่ภาษี	0	-	1	-	1		
	ผู้อำนวยการกองช่าง	1	-	-	-	1		
	ฝ่ายแบบแผนและก่อสร้าง	1	-	-	-	1		
	งานธุรการ	1	-	-	-	1		
	งานวิศวกรรม	2	-	-	-	2		
	ฝ่ายการโยธา	1	-	-	-	1		
	งานสาธารณูปโภค	1	-	4	-	5		
กองสาธารณสุขและสิ่งแวดล้อม	งานจัดสถานที่และไฟฟ้าสาธารณะ	1	-	-	-	1		
	ผู้อำนวยการกองสาธารณสุขและสิ่งแวดล้อม	1	-	-	-	1		
	ฝ่ายบริหารงานสาธารณสุข	1	-	-	-	1		
	งานธุรการ	1	-	1	-	2		
	งานป้องกันและควบคุมโรคติดต่อ	1	-	1	-	2		
	งานรักษาความสะอาด	1	-	3	1	5		
	งานสุขาภิบาลอนามัยสิ่งแวดล้อมและอนามัย	1	-	-	-	1		
	กองการศึกษา	ผู้อำนวยการกองการศึกษา	1	-	-	-	1	
		ฝ่ายบริหารการศึกษา	1	-	-	-	1	
		งานธุรการ	1	-	-	-	1	
งานส่งเสริมประเพณีศิลปวัฒนธรรม		2	-	-	1	3		

ส่วนราชการ	งาน	จำนวนพนักงานสังกัดเทศบาลตำบลท่าพระ					รวม	หมายเหตุ
		พนักงานเทศบาล	ลูกจ้างประจำ	พนักงานจ้างตามภารกิจ	พนักงานจ้างทั่วไป			
	ศูนย์พัฒนาเด็กเล็กเทศบาลตำบลท่าพระ	1	-	6	-		7	
	โรงเรียนเทศบาลท่าพระ	13	-	3	1		17	
	รวม	57	1	30	8		96	

ข้อมูล ณ วันที่ 30 กันยายน 2568